

**SEFAR® PET 1500**

**Descriptif de produit**

SEFAR® PET 1500 représente la gamme la plus étendue de tissu de sérigraphie pour une production d'écrans efficace et reproductible. Ce tissu répond à toutes les exigences de reproduction de détail, d'homogénéité de surface, de constance pendant toute la durée du tirage, et de précision de repérage dans l'impression multi-couleurs. Le traitement de surface spécial SEFAR® PET 1500 vise à promouvoir l'adhérence améliorée, la bonne mouillabilité et les bonnes propriétés antistatiques. Ces caractéristiques autorisent une grande qualité avec tous les systèmes d'impression sérigraphique actuellement disponibles sur le marché.

**Applications**

- Céramique
- Verre
- Matières plastiques et emballages
- Électronique
- Arts graphiques
- Textiles

Propriété des tissus	Données techniques*	Unité
Matière du fil	Polyester haut module	PET
Couleur de tissu	Blanc / Jaune	W / Y
Armure	1:1 / 2:2, 2:1	PW / TW

Étendue de la gamme (Valeurs mini à maxi)

Nombre de fils	10 (25)	190 (480)	cm <sup>-1</sup> (inch <sup>-1</sup> )
Tolérance du nombre de fils	1 (3)	5 (13)	cm <sup>-1</sup> (inch <sup>-1</sup> )
Diamètre de fil nominal**	27	260	Ø in µm
Ouverture de maille	16	739	µm
Épaisseur du tissu	42	498	µm
Tolérance d'épaisseur de tissu	2	35	µm
Surface libre	9	68	%
Volume théorique d'encre	5	272	cm <sup>3</sup> /m <sup>2</sup>

\*Toutes les valeurs sont celles du tissu non tendu. \*\*Le diamètre de fil nominal s'entend avant tissage.

**Propriétés physiques**

Les données du tableau 1 illustrent le comportement d'allongement à la rupture d'un tissu écreu (taille: 20cm x 5cm). L'essai est conduit selon la norme ISO 13934 et évaluée selon la DIN 53804.

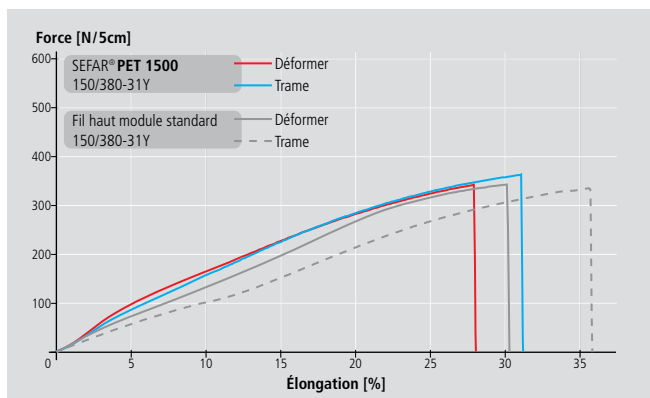


Tableau 1: Comportement d'allongement à la rupture

**Valeurs de tension garanties**

Les valeurs de tension garanties du tableau 1 furent relevées avant encollage du tissu au cadre (Taille: 1m x 1m profil incliné 50/40mm x 38mm x 3,2/2,0mm). Pour des cadres à dimensions et à surface tendue plus importantes, la tension garantie doit être réduite d'environ 4% pour chaque 0,5m de longueur additionnel.

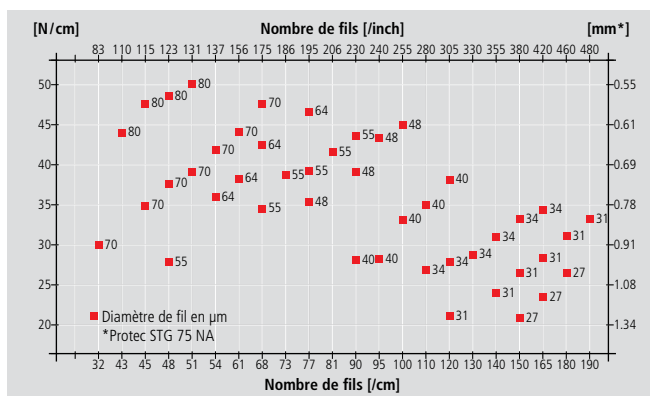
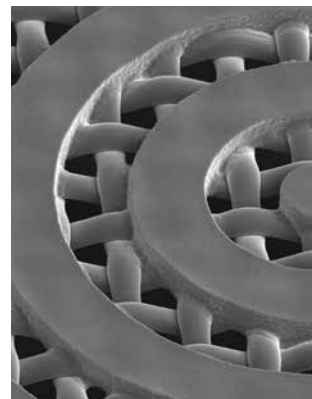


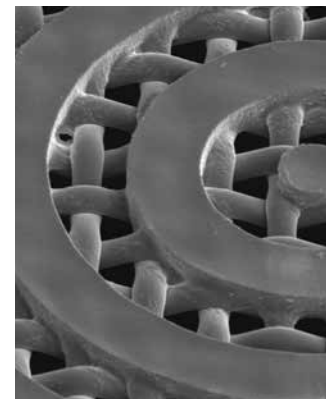
Tableau 2: SEFAR® PET 1500 – valeurs de tension garanties

**Protection contre la perte de précision à l'insolation par rayons UV**

Le tissu SEFAR® PET 1500 teint jaune absorbe le rayonnement UV-A incident, permettant ainsi des pochoirs d'une netteté extrême.



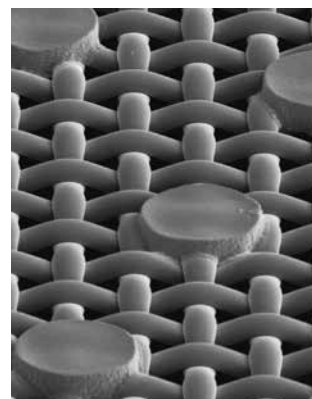
Protection contre la perte de précision à l'insolation SEFAR® PET 1500 120/305-34Y



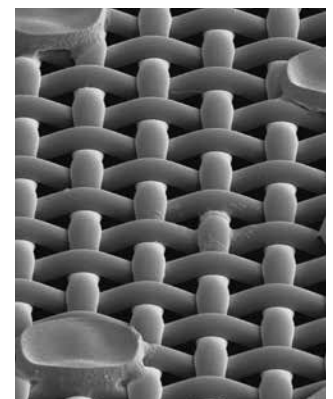
Protection contre la perte de précision à l'insolation 120/305-34Y de la concurrence

**Traitement de surface**

Le traitement de surface du SEFAR® PET 1500 assure l'adhérence optimale, une bonne mouillabilité et des propriétés antistatiques favorables - caractéristiques idéales pour la qualité élevée et la mise en œuvre de tout système d'écran de sérigraphie disponible sur le marché.



Adhérence de pochoir SEFAR® PET 1500 120/305-34Y

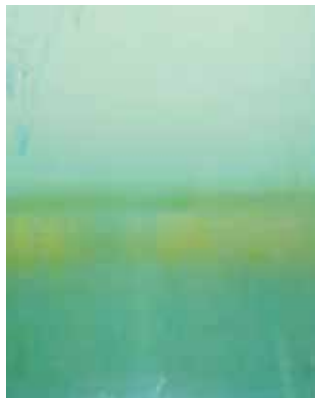


Adhérence de pochoir 120/305-34Y concurrence

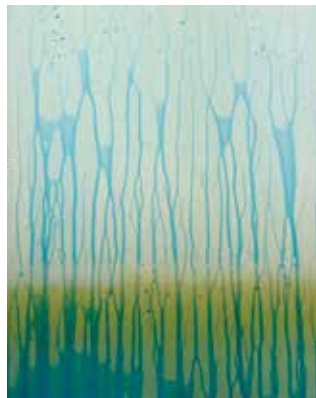
## SEFAR® PET 1500

**Mouillabilité des écrans**

Le comportement de mouillabilité de SEFAR® PET 1500 permet également la mise en œuvre facile de films capillaires.



Mouillabilité  
SEFAR® PET 1500 120/305-34Y



Tissu PET non traité 120/305-34Y

**Résistance chimique du polyester**

Le polyester résiste généralement bien aux acides. Cependant la résistance sera limitée en présence de fortes concentrations d'acides puissants à températures élevées. La résistance aux bases est limitée. Les produits destinés à éliminer les images fantômes contiennent généralement des produits basiques. Il est conseillé de suivre rigoureusement les instructions fournies par le fabricant. Le chlore peut provoquer le blanchiment du tissu jaune. Le polyester résiste à tous les solvants de nettoyage recommandés pour la sérigraphie.

**Instructions de mise en œuvre**

Les valeurs indiquées dans les tableaux 2 sont conformes aux normes DIN 16601 et DIN 16611 (norme industrielle relative à la sérigraphie), relevées avec le SEFAR® Tensochek 100, et ne peuvent être garanties que si le système de tension et tous les matériaux et matériels utilisés sont adéquats, et remplissent les exigences suivantes:

- pinces SEFAR® 3A ou système de tension pneumatique assurant une tension régulière et équilibrée.
- pinces entretenues régulièrement et propres, exemptes d'impuretés pouvant endommager le tissu pendant la tension
- un système de tension exerçant suffisamment de pression de serrage (empêche le tissu de glisser)
- caractéristiques de cadre adéquats (profil, vétusté, matériau et déformation)
- bonne condition de la surface du cadre (ni poussière ni graisse)
- pré-tension suffisante du cadre pendant le processus de tension
- qualité, vétusté et temps de séchage du système d'adhésif.

**Étiquettes et longueurs de rouleau**

L'étiquetage contient des informations importantes pour traitement ultérieur:

- Ligne de produits et numéro de tissu
- Titre du tissu et tolérances
- Épaisseur du tissu et tolérance d'épaisseur
- Largeur du tissu et tolérance (-0 cm / +6 cm)
- Armure
- Longueur de rouleau brute (compensation inclus)
- Longueur de rouleau facturée
- Numéro de pièce
- Date de fabrication
- Code d'identification Sefar (SefID)

Identification d'un rouleau de vente	Longueur de rouleau y compris tolérance
4AT120034P158Y0D	25 m +/-2,5 m
4AT120034P158Y0G	50 m +/-5 m
4AT120034P158Y0L	20 m +2,49 m/-19,9 m
4AT120034P158Y0F	40 m +30 m/-12,49 m

**Conditions d'essai:** Toutes les valeurs sont obtenues sous les conditions climatiques suivantes: température  $22 \pm 2$  °C, humidité relative  $50 \pm 10\%$ . Les substances chimiques agressives et un mauvais stockage peuvent altérer négativement les propriétés physiques du tissu.

**Avvertissement**

Les données 'produits' indiqués ici, ainsi que nos conseils techniques sur les différentes applications, que ce soit sous forme verbale ou écrite, ou sur la base d'essais ou d'expériences, sont fournis sur la base de nos meilleures connaissances actuelles. Ces informations doivent, cependant, être considérées comme non-contractuelles. Elles sont basées sur nos connaissances et notre expérience actuelles et sur des conditions d'essais standardisées selon les normes DIN 16610 / 16611 / 53804 / 53855-1 et ISO 13934-1. Comme il peut survenir beaucoup de variations du fait des différentes applications, nous ne pouvons formuler un avis global ni sur les différents procédés et leurs résultats, ni sur leur degré de variation (compte tenu de paramètres variables et de variations entre matériaux et machines différentes, ou du fait de réactions chimiques). Pour cette raison, les paramètres que nous recommandons le sont à titre indicatif et pour servir de guide uniquement. Toutes les illustrations, descriptions, données, et tous les schémas, tableaux et ainsi de suite, figurant ici, peuvent changer sans préavis, et ne représentent pas les caractéristiques contractuelles du produit. Il nous est impossible d'exercer quelque contrôle que ce soit sur la mise en œuvre de nos produits. Le seul responsable à cet égard est l'utilisateur. Nos produits sont vendus et distribués conformément à la dernière version de nos Conditions générales de vente et de livraison.

**Sefar AG**

Hinterbissastrasse 12  
CH-9410 Heiden  
Tél. +41 71 898 57 00  
Fax +41 71 898 57 21  
printing@sefar.com  
[www.sefar.com](http://www.sefar.com)